The background features a light gray gradient with several realistic water droplets of various sizes scattered in the corners. The droplets have highlights and shadows, giving them a three-dimensional appearance.

# Розробка геопортальних рішень для аналізу і відображення геопросторових даних

# рішення

Створення, редагування та оприлюднення  
геопросторових даних



- ✓ ШВИДКІСТЬ СТВОРЕННЯ ШАРІВ ТА КАРТ
- ✓ НАЛАШТУВАННЯ ПРИВАТНОГО ТА ПУБЛІЧНОГО ДОСТУПУ
- ✓ ПЕРСОНАЛЬНИЙ ДИЗАЙН

# КОНЦЕПЦІЯ

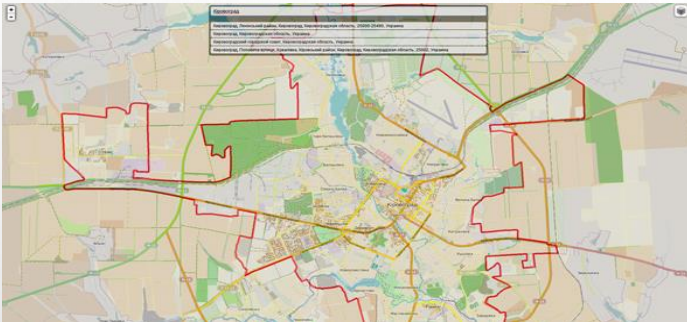
**Шари** геопросторових даних можна створювати та редагувати динамічно. Відкривати публічний та захищений доступ

**Мапи** дозволяють відобразити шари геопросторових даних та публікації на офіційних Веб-сайтах

**Групи** дозволяють об'єднувати користувачів у спільноту, для комунікації між ними

# ВИДИ ШАРІВ

## ВЕКТОРНІ



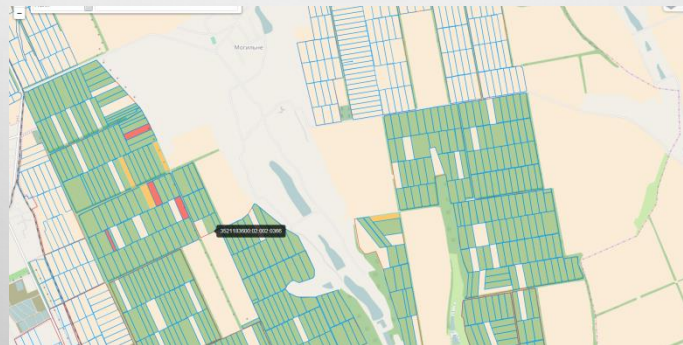
полігони, лінії, точки

## РАСТРОВІ



ортофотоплани, карти та плани

## СПЕЦІАЛЬНІ / ЗОВНІШНІ

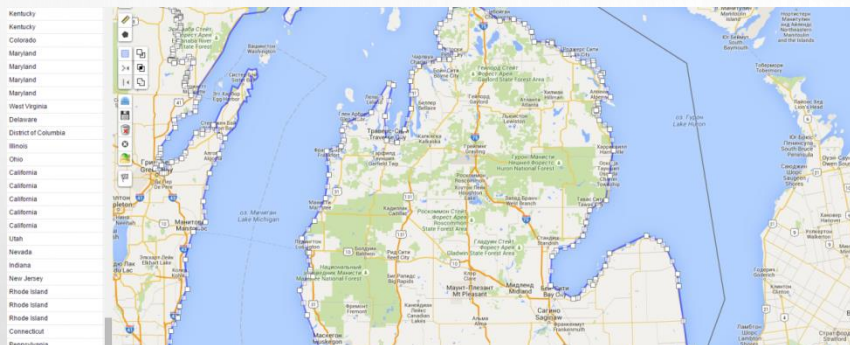


зображення, експрес шари,  
дистанційне зондування

SQL таблиці  
на зовнішніх серверах

# МОЖЛИВОСТІ

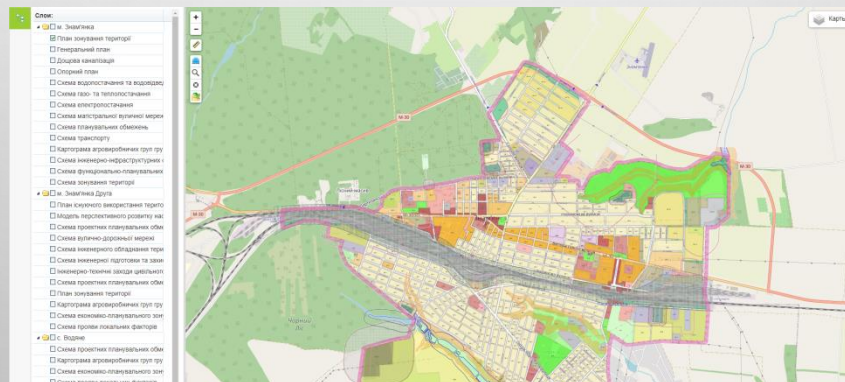
## ВЕБРЕДАКТОР



## ВІДОБРАЖЕННЯ ОБ'ЄКТІВ



## ПЕРСОНАЛЬНІ КАРТИ



# ДОСТУП

**Кожен користувач** може створити свій набір проектів та шарів, а також використовувати для роботи дозволені шари та проекти інших користувачів

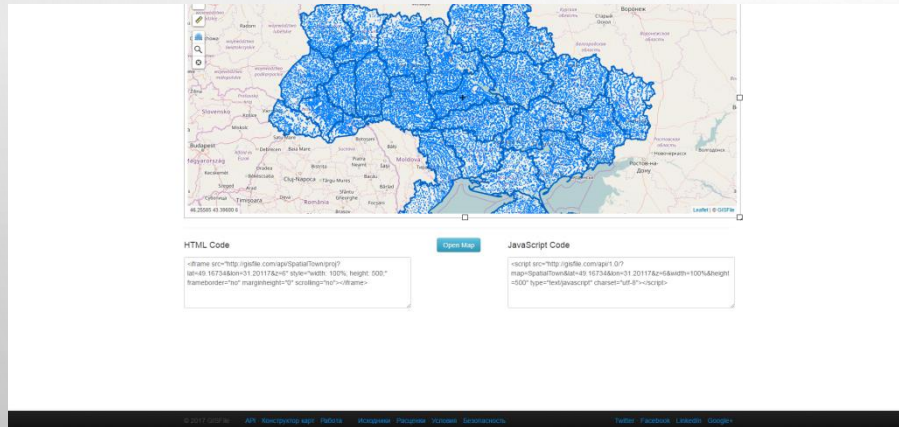
**Доступ до даних** може бути як публічним, так і закритим для обраної групи користувачів

**Автор даних** призначає відповідальних осіб для наповнення та перевірки даних

**API доступ** до даних через REST API функції та готові JavaScript API бібліотеки

# публікація

Конструктор для карт та шарів



код для використання у зовнішніх Веб-рішеннях

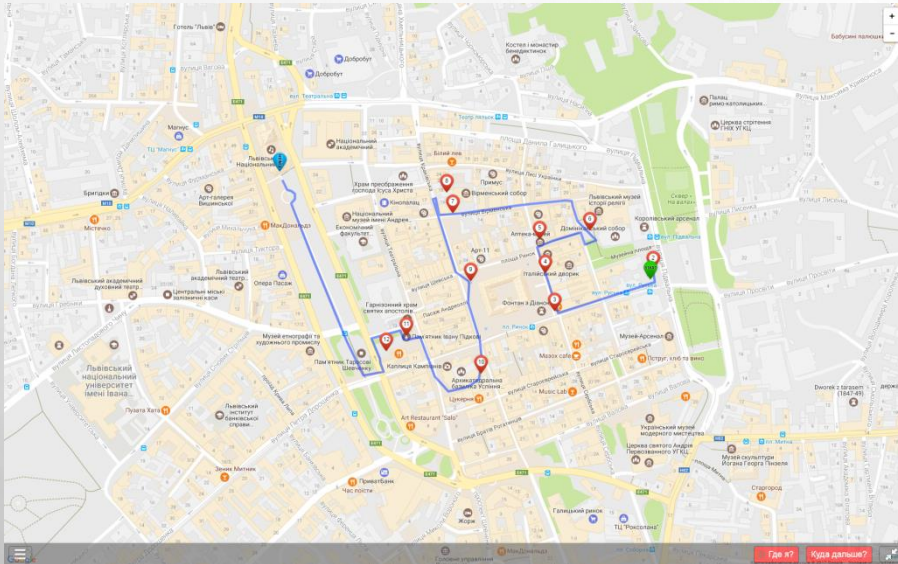
Інтеграція картки із зовнішніми даними



карти на основі існуючого шару та електронної таблиці

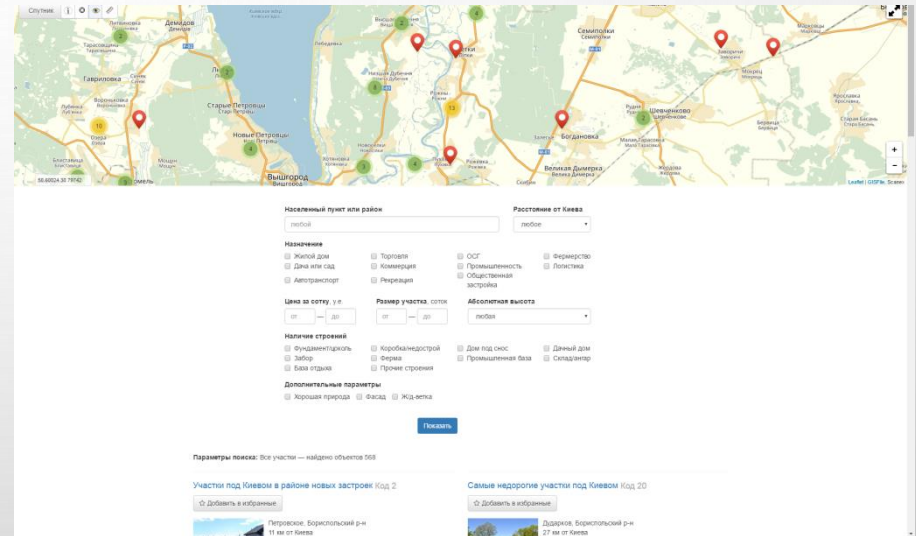
# REST API

## HTTP/HTTPS запити



Інтеграція на рівні GET та POST запитів

## Обмін даними

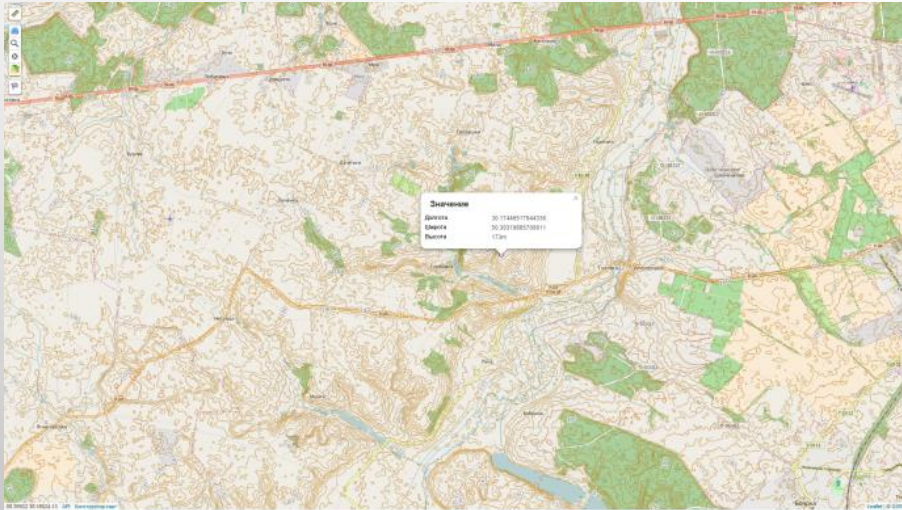


Створення, зміна та видалення шарів, об'єктів та інших даних



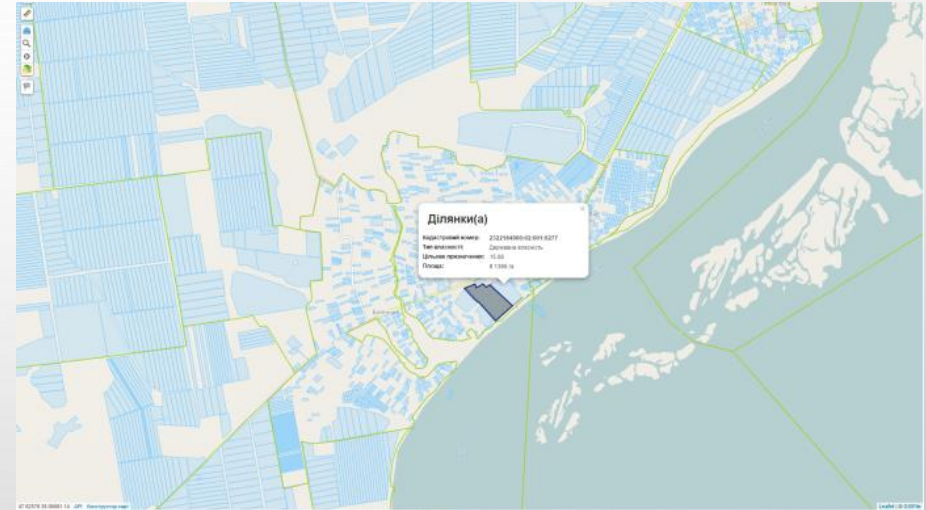
# публічні карти

## РЕЛЬЄФ МІСЦЕВОСТІ



визначення висоти для будь-якої точки за даними SRTM NASA

## КАДАСТРОВІ ДАНІ



відображення кадастрової карти та файлів у форматі in4, xml, kmz, kml, csv